

둘이 하나



QR코드
스캔



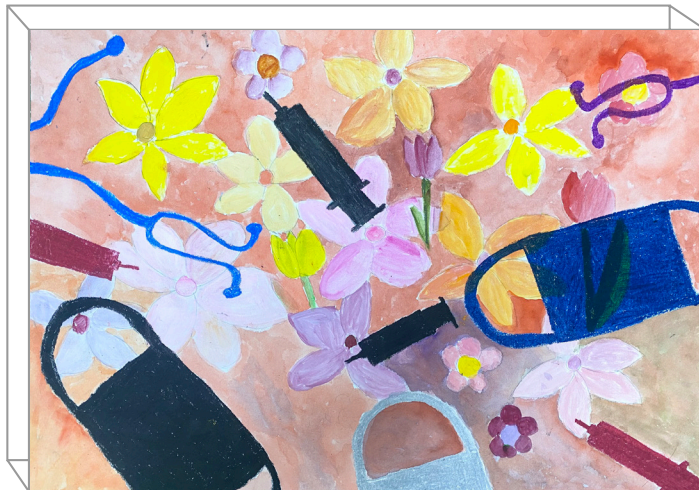
검색창
입력



키카오톡 실행

상단 검색창

「노들담복지관」
입력 - 채널 추가



발달장애인
그림 공모전 출품작
‘행복의 마스크’

작가 | 이희상

친구들이 코로나 때문에 꽃구경 못가니,
그림으로 보면 좋을 것 같아서 그렸어요.
코로나 예방주사 안 맞은 사람들 맞았으면 좋겠고
마스크 하고 다니면 좋겠어요.

Contents

- 슬기로운 지구생활 03 장애인을 위한 도서 무료 우편서비스 “책나래”
- 동행 04 꿈 지원 프로젝트 “꿈을 향한 도전”
- 노틀담기획 06 제22회 계양산 숲속이야기 “온(On)마음 노틀담, 마음은 더 가까이!”
- 안내합니다 08 노틀담사진관
- 09 노틀담문화살롱
- 10 행복후원
- 11 사랑실천
- 12 이해하기 쉬운 노틀담복지관 이용 안내서 발간

발행월 2021년 10월 발행인 이선애 편집인 이은기, 박해림, 송세복, 유혜진, 최두리
주소 인천시 계양구 계양산로 35번길 12-37 전화 032-542-3711~5 팩스 032-541-7377
홈페이지 <http://www.ntd.or.kr>



장애인을 위한 도서무료 우편서비스

“책나래” 서비스는 도서관 방문 이용이 어려운 장애인들을 위하여 이용자가 필요로 하는 도서관 자료나 도서를 우체국 택배를 이용하여 무료로 집까지 제공해 드리는 서비스입니다.

문화생활에 관심이 많은 당사자분들을 위해 소개합니다. 집에서 즐거운 문화생활 즐기세요!^^

■ 서비스 대상

지원대상	증명서	비고
보건복지부 등록 장애인	장애인복지카드 / 장애인증명서	장애인은 국립장애인도서관 통합회원 가입할 때 '장애인정보 사실여부' 조회 인증 절차를 거치면 증명서 제출할 필요 없음
국가보훈처 등록 국가유공상이자	국가유공자증 / 특수임무유공자증 보훈보상대상자증 지원대상자확인원	※ 회원가입 시 운영도서관에서 증빙자료 확인 필요
국가보훈처 등록 국가유공상이자	장기요양인정서	※ 회원가입 시 운영도서관에서 증빙자료 확인 필요

■ 대출자료/권수/기간

- 대출자료 : 제공 도서관 소장자료 중 관외대출이 가능한 일반도서, 비도서, 장애인 대체자료 등
(제공 도서관 규정에 따라 다를 수 있음)
- 대출권수/기간 : 제공 도서관의 관외대출 규정에 따름

■ 이용절차



■ 책나래 신청/조회/취소/반납

- 로그인(책나래 홈페이지) ▶ 신청(자료검색 후 신청) ▶ 조회(나의 책나래→대출현황)
- ▶ 취소(대출현황→신청취소) ▶ 반납(대출현황→반납요청)

※자료출처 : 책나래 홈페이지(<http://cn.nld.go.kr>)



능력개발팀에서는 장애 당사자분들이 꿈을 이룰 수 있도록 지원하는 “꿈 지원 프로젝트”를 진행하고 있습니다. 홈런을 치는 야구선수, 어려운 사람들을 도울 수 있는 화가, 아름다운 연주를 들려주는 피아니스트, 사랑하는 사람들에게 커피를 만들어 주는 바리스타... 각자의 꿈을 위해 당사자분들은 꾸준히 노력하고 있습니다.

그 중 바리스타를 꿈꾸는 김민정님의 이야기를 보호자 아버님의 글을 통해 소개 합니다. 앞으로도 노틀담복지관은 당사자분들이 꿈을 이룰 수 있도록 지지하고 응원하겠습니다.



노틀담복지관 검색 → “드림갤러리”
영상 확인



‘꿈을 향한 도전’

처음에는 될까? 싶었다. “다운증후군 1급 장애인”이라는 것이 늘 생각의 한계를 만들었다. 세상 사람들의 일반적인 시각뿐만 아니라 엄마, 아빠, 동생들, 가족까지도 믿지 않았다. ‘민정이는 안될거야’ 라는 생각으로 늘 우리는 민정이를 세상 속에서 상처받지 않게 감싸고 있으려고만 했다. 그런데 정작 민정이는 달랐다. “하고 싶다. 할 수 있다. 정말 하고 싶다. 바리스타가 되어서 엄마, 아빠, 동생들, 목사님, 사모님, 할머니, 이모, 삼촌들에게 맛있는 커피를 만들어 드릴거야” 라는 생각으로 도전했다.

키가 작아서 발판을 만들어야 했고, 손을 데어서 두려워하기도 했고, ‘힘들면 그냥 자격증 따지 않고 취미로 하셔도 돼요’ 라는 선생님의 충고도 들었다. 하지만 민정이는 할 수 있다고 말하며 도전했다. 글자를 정확히 쓰거나 말하지 못하면서도 필기시험 예상문제를 외우고, 썼다. 한날은 새벽 5시에 눈을 떴는데 민정이가 책상에서 필기시험 공부를 하고 있었다. 아내도 나도 동생들도 모두 놀랐다.

“민정이 마음에는 간절함이 있고, 할 수 있다는 마음이 있구나. 그러니까 저렇게 할 수 있구나” 어디서 그 마음이 생겼을까? 언제 저 마음이 생겼을까?

겨우 한글을 쓰는 정도의 다운증후군 1급 장애를 가진 민정이가 필기시험을 15분 만에 비장애인도 어려운 시험을 통과했다. 그리고 같이 연습한 선생님도, 엄마도 곁에 없는데 실기시험을 시험 감독관들 앞에서 훌륭하게 통과해서 최종 합격을 했다. 늘 한계 안에 머물렀던 내가 부끄러울 정도다.

우리 큰딸 민정이는 믿음이 있었다. “난 괜찮아, 할 수 있어, 도전할거야, 두려워도 해낼 수 있어, 사랑하는 사람들에게 내가 만든 맛있는 커피를 만들어 드릴거야”

이 작은 소망과 믿음이 이루어졌다. 딸에게 오늘도 배운다.

“생각과 마음에서 안 될 것 같은 이라는 한계를 버리자, 그 한계는 내 마음에서 먼저 만들어지기 때문에 안 되는 것이다.”

“마음의 한계를 가지지 말고 도전하자. 한계는 원래 있는 것이 아니라 내가 생각 속에서 만드는 것이다.”

“지금 내가 보는 것이 전부 아니다. 마음의 세계에서 한계가 없으면 실제로도 한계는 없다. 한계는 나 스스로 만드는 것이다.”

제22회 계양산 숲속이야기

“온(On)마음 노틀담, 마음은 더 가까이!”



Q. 계양산 숲속이야기를 온라인으로 기획하게 된 배경은요?

‘계양산 숲속이야기’는 작년 한 해를 제외하고 2000년부터 올해까지 22년간 이어져 오고 있는 노틀담의 역사입니다. 하지만 올해도 코로나의 기세가 꺾이지 않아 개최 여부를 장담하기 어려웠습니다. 비록 예전처럼 한자리에 모이는 것은 어렵더라도, 나눔의 행복을 꽃피우는 뜻깊은 행사를 포기할 수는 없었습니다. 가능한 방법을 끊임없이 고민하던 중, 언택트(Untact) 시대에 온라인에서의 연결(On)을 더하자’는 아이디어를 중심으로 이번 행사를 기획하게 되었습니다. 이번 행사를 통해 팬데믹 상황에서도 마음의 거리만큼은 가까웠으면 하는 기획 의도가 많은 분들에게 전달되었기를 바랍니다.

Q. 계양산 숲속이야기에 무엇을 담았나요?

온라인으로 진행된 ‘계양산 숲속이야기’는 총 3가지의 콘텐츠로 구성되어 있습니다. 첫 번째는 노틀담 홈쇼핑입니다. 요즘 유행하는 라이브 방송처럼 이용자가 쇼호스트나 공연자가 되어 주체적으로 참여하였고, 지역 자원 및 주민과 마음의 거리를 좁힐 수 있는 소통의 장을 만들었습니다. 두 번째는 온라인 바자회입니다. 온라인에서 다양한 후원 물품을 판매하였는데 기관과 연결(on)된 후원자의 협력이 있어 가능한 일이었습니다. 세 번째는 드림 갤러리입니다. 보통의 삶을 꿈꾸는 이용자들의 소망을 진솔하게 담아낸 스토리 영상입니다. 많은 분들이 노틀담복지관 유튜브에서 해당 영상을 감상하시고, 세상과 연결(on)되어 평범한 일상을 누릴 이용자분들의 발걸음을 응원해 주셨습니다.

Q. 행사를 준비하며 가장 중요하게 생각한 부분이 있다면요?

‘온(on)마음 노틀담, 마음은 더 가까이’라는 행사의 부제에 그 답이 있습니다. 우선 행사가 2년 만에 재개되었기 때문에, 직원부터 이용자, 가족, 봉사자, 후원자 등 노틀담과 함께하는 모두가 마음의 스위치를 켜(on)는 것이 가장 중요하다고 생각했습니다. 처음에는 코로나의 기세가 꺾이지 않아 온라인에서 진행되는 점이 다소 아쉽게 느껴지기도 했습니다. 하지만 이번 행사를 준비한 저희의 각오는 ‘온 마음을 다하자’였습니다. 그리고 행사에 참여해주신 모든 분들에게서 따뜻한 사랑과 열정을 확인할 수 있었습니다. 언택트(Untact) 시대이지만 모두가 온라인으로 연결(on)되어, 이웃과 소통하고 나눔의 실천을 이어갈 수 있다는 확신을 얻게 되었습니다.



Q. 유튜브 라이브 방송중 있었던 에피소드를 나눈다면요?

저희도 라이브 방송이다 보니 실수 없이 잘 할 수 있을까 걱정도 되고, 그래서 대본을 더 꼼꼼히 작성하고 진행할 때도 대본에 충실했거든요. 그런데 MC로 활약한 노틀담대학 18학년 백○옹씨가 애드립 치며 기대 이상으로 너무 잘하시는 거예요. 그래서 오히려 작원이 대본대로 흘러가지 않는 상황에 맘 좀 흘렸다는 썰이.. ㅎㅎ 백○옹씨에게 의지하며 든든한 마음으로 진행했다고 하더라고요. 이용자분들의 장점을 보고 가능성을 믿어주는 게 중요하다는 생각이 들었던 에피소드였습니다.

Q. 기억에 남는 순간(장면)이 있다면요?

노틀담 국사모와 N-TOP의 공연도 감동이었지만, 가장 기억에 남는 장면은 이○상님의 인터뷰 모습입니다. 이○상님은 흡수형 일일 쇼호스트로 등장하셔서 **그림에 자신의 꿈을 담고 판매수익금으로는 가난한 이웃을 돕겠다는 인터뷰를 하셨는데요**, 그 장면을 돌려볼 때마다 코끝이 찡해옵니다. 남들에게는 너무나 소소한 바람일 수 있지만 그분들에게 정말 귀하고 소중한 꿈이라는 생각이 들었습니다. 현장에서 일하다 보면 가끔 초심을 잃게 되는 경우도 있습니다. 하지만 이번 행사를 통해 다시 한번 온 마음을 다해 이용자분들을 만나고 지원해야겠다고 스스로에게 다짐했습니다. 혹시 영상을 아직 못 보신 분들이 있다면 유튜브에서 노틀담복지관을 검색하시고 계양산 숲속이야기 영상을 시청해주세요.

Q. 마지막으로 하고 싶은 이야기를 들려주세요.

계양산 숲속이야기를 기억하고 찾아주신 이용자 및 가족, 봉사자, 후원자 등 많은 분들께 정말 정말 감사드리고, 내년에는 숲속에서 직접 마주하며 만남·기쁨·나눔의 행복을 꽃피울 수 있기를 바랍니다. 여러분 모두 행복하세요!



※ 본 행사에 여러분이 보내주신 작은 정성과 나눔은 재가장애인가정 생활환경에 사용됩니다.

지엄한마음재단코리아의 행복한 밥상

“금상첨화”

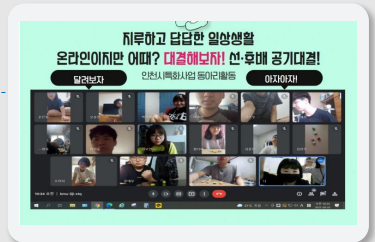
- 일시 : 2021년 7~9월 / 월1회
- 장소 : 당사자 가정으로 비대면 전달
- 대상 : 저소득 장애가정 60가정
- 내용 : 작년에 이어 올해도 꾸준히 월1회 지엄한마음재단코리아의 지원을 받아 지엄 사내 봉사단체인 사랑나눔봉사팀과 협력하여 맛있는 **삼겹살세트를 장애인 가정으로 선물하고** 있습니다. 코로나19 장기화로 직접 만날 수는 없지만 장애인 가정과 봉사자들이 문자, 전화, 쪽지로 소통하며 서로를 응원하는 희망의 메시지를 나누었습니다. 앞으로도 따뜻한 나눔을 통해 일상의 소소한 행복을 느끼는 시간이 되길 기대합니다.



인천시특화사업-동아리활동

'설틈이 없어요~!'

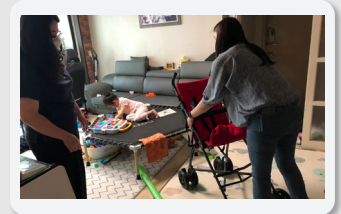
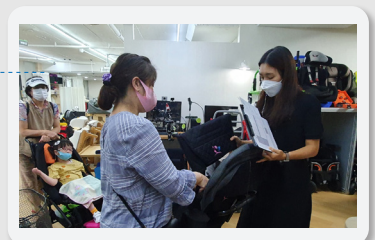
- 일시 : 2021년 8월
- 장소 : 온라인 구글 미트
- 대상 : 노틀담대학 동아리회원 19명
- 내용 : 신나고! 즐겁고! 뜨겁고! 행복한! 노틀담대학 동아리 활동은 **집에서도! 온라인으로도 확실하게 뛰어놀 수 있도록** 신나는 온라인 공기대결 등 다양한 프로그램을 진행하였습니다.



민간지원사업 연계

선정자 기기지원

- 일시 : 2021년 7월~9월
- 장소 : 연수구, 부평구, 서구, 미추홀구, 남동구
- 대상 : 인천광역시보조기기센터를 통한 민간지원사업 지원 확정자 9명
- 내용 : 롯데복지재단 장애아동·청소년 보조기기 지원사업 및 월드비전 희귀질환아동 맞춤형보조기기 지원사업에 선정 **확정된 대상에게 기기 지원 및 적용을 하였습니다.**



문화로 들여다보는 장애,

노틀담 문화살롱



*이미지 및 내용 참조 | NAVER 영화

노틀담이 추천하는 장애 관련 추천 영화!

『Wonder』는 선천적 안면 기형의 장애를 가지고 편견과 차별의 시선을 피하기 위해 헬멧을 쓰고 살아가던 주인공이 처음으로 헬멧을 벗고 낯선 세상에 용감하게 첫발을 내딛으며 겪는 이야기를 다룬 영화입니다. 헬멧을 벗은 후 남다른 외모로 화제의 주인공이 되며 사람들의 시선에 큰 상처를 받고 힘들어 하지만 주인공은 긍정적인 성격으로 다시 한번 용기를 내고 자신과 주변 사람들까지 긍정적으로 성장하게 만드는 스토리를 가진 영화입니다.

『Wonder』는 상처를 안고 살아가는 사람들을 진정으로 이해하고, 있는 그대로의 모습을 볼 수 있도록 도와주는 작품입니다. 노틀담 가족분들도 **주위에 힘들을 겪고 있는 사람들을 있는 그대로 바라봐주고 돌아보는 시간을 가져보면 어떨까요?**

이벤트 참여 안내

**“힘들을 겪고 있는 사람들에게 희망의 메시지를 전해주세요.”
이벤트에 참여하신 분들을 선정해 소정의 상품을 드립니다!**

- 참여기간 : 11.5.(금)까지
- 참여방법 : 카카오톡(검색 : 노틀담복지관) “**힘들을 겪고 있는 사람들에게 전하고 싶은 메시지**”를 작성하여 카카오톡 보내기
- 당첨공지 : 11.8.(월) 복지관 카카오톡 채널



행복을 후원합니다

2021년 7월 1일 ~ 2021년 9월 30일

행복, 사랑 농사를 위해 거름이 되어 주신분들(기금후원자)

노틀담복지관

CMS 후원

강금실 강대영 강동진 강성호 강영란 강은영 강은형 강이화 강재도 고기영 고수주 고은이 고정호 고현욱 고혜진 박용선 권유성 권은영 권재준 권현준
 김경목 김경미 김금숙 김기욱 김노아 김만용 김명길 김미경 김미림 김미영 김민섭 김민영 김상준 김선희 김수린 김수영 김수왕 김 숙 김순식 김신임
 김연자 김영미 김영수 김영임 김영희 김예진 김용득 김원석 김윤수 김은누리 김은엽 김은희 김장희 김재경 김재유 김정민 김정수 김정욱 김정훈
 김 준 김준호 김지애 김진하 김태균 김태림 김하나 김현정 김형동 김혜련 김효순 김희선 나대기 남정숙 노국현 노용은 노지은 노천규 류정이 문국현
 박경규 박근주 박미순 박상선 박선영 박선정 박소영 박수영 박순영 박신후 박영규 박영석 박영순 박영하 박옥례 박은주 박종철 박주연 박준혁 박지숙
 박지환 박태순 박한섭 박해림 박현선 박현주 박홍석 배상순 배진숙 백상영 서민재 서은숙 서지현 선승규 성정임 소석현 손연경 송기만 송덕영 송세복
 송양우 송지운 신명숙 신수정 신화숙 안동찬 안수형 안영미 안종덕 안희정 엄명범 엄윤희 예유경 오관진 오금례 오미숙 오영옥 오유정 오주연 온승훈
 우성원 원가을 유동준 유순자 유진숙 유혜진 윤경희 윤덕진 윤선애 윤영섭 윤은경 윤재술 윤항미 윤현섭 이 경 이경현 이광재 이광정 이다원 이명수
 이명옥 이미란 이미심 이미영 이민영 이범우 이보영 이삼영 이승찬 이연숙 이예은 이용갑 이은기 이은미 이은숙 이은아 이정옥 이정주 이정환 이종민
 이 준 이지용 이진선 이창범 이창진 이충희 이태호 이하늘 이항자 이형찬 이희상 임재희 임태희 장광순 장동현 장선미 장선희 장순화 장술아 장유순
 장은주 장은희 장재규 전병환 전상학 전영구 전용준 전유정 전운수 전지연 전진영 정고은 정기영 정동욱 정성훈 정영규 정영미 정영철 정은아 정은영
 정인순 정재호 정창욱 정혜경 조미경 조미숙 조세형 조영욱 조정미 조진원 조치형 주지현 진범신 진장현 차성숙 차승호 천선자 천소연 천주성 천현숙
 최길수 최만연 최명운 최미용 최승학 최옥선 최옥희 최인협 최재형 최정인 최종국 최지선 최창석 최추분 최춘옥 최한락 최현옥 최혜광 허광녀
 한가람 한성희 한순영 한춘자 함석영 허두행 허성제 허재호 홍기정 홍미자 홍상표 홍성호 홍용호 홍정자 홍진영 홍택기 황교성 황성영 황성영(이재린)
 (주)철은인터내셔널 (주)케이티스틸 가르멜수도회 강효준(쌍둥이방앗간) 딸기어린이집 로이텍 명석자동차공업사 명품축산도매센터 장수두부 정성할인마트
 제이엔씨동물병원 조상숙(반석이불)

자동이체 및 방문후원

김명진 김미향 김민희 김병호 김상현 김성숙 김연식 김영주 김영준 김용노 김지은 김지춘 김천석 김충무 김현태 김효숙 남정인 문정인 문현수 민경왕 박정수
 박지만 박희정 배봉광 서영준 서은비 서지현 서창호 서효주 설미영 손민수 손영은 손용석 신창욱 심상혁 안인숙 안현지 양용필 양정진 양찬욱 양현욱 어명희 오경호
 오 택 윤성룡 윤장유 이경옥 이광근 이광수 이난영 이문영 이미옥 이상호 이순배 이수우 이용건 이유순 이은정 이정환 이지윤 인선홍 임미영 임정욱 임종석 장선희
 장성경 장성호 장승형 장정운 장혜진 전상길 전상환 전재욱 지광남 지철호 최한락 탁신숙 한인희 허두행 허제강 홍성민 62모임 KT 구립샘터어린이집 국민연금공단
 국민은행계양지점 김중우(에세이마스터) 대림조경 도진기업 바질코드 엄마한입아가한입 인천교통공사 주식회사에드티엔지 지엠한마음재단코리아 코번

물품후원

60계치킨경인교대점 계산여자고등학교 계양구청복지정책과 고려원약국 꿈꾸는누과일재단 농협생명인천지역총국 농협중앙회인천지역 대한제분인천공당
 도봉서원종합사회복지관 동구건강가정다문화가족지원센터 리보주식회사 부평장애인종합복지관 사랑나눔재단 손정희 영원무역 왈순아지매 카디즈(강성규)
 피자헛부평본점 한국교통안전공단 한국전력공사

모금후원원

단인 공향철도 검암역점

아동주간보호시설

강문수 강봉구 김명자 김민영 김정현 김현태 김혜원 서정규 엄영재 임민숙 임지영 장원영 전권식 전예숙 정혜령 황철희

성인주간보호센터

김경숙 김경진 김미정 김승주 김연숙 남윤진 문지성 박성현 박소영 박소현 박영근 서성희 서현희 신현목 안종일 용민우 원인숙 유현재 윤소정 이근이
 이병도 이하늘 이항재 이현주 이화주 차희수 최고다 최성우 최종원 한하늘 홍용숙 (주)정이엔지

노틀담베이커리

강영란 금시열 김기수 김민지 김예진 김은누리 김필호 맹훈호 박미애 박정근 박주연 송정현 양태빈 예유경 유인철 윤기등 윤은경 이돈하 이병찬 이승찬
 이태규 임희선 정다아 정동섭 정영규 조민아 주정연 한수연 허재영 황정현 (주)성지디비

사랑을 실천합니다

2021년 7월 1일 ~ 2021년 9월 30일

행복, 사랑 농사를 위해 발로 뛰신 분들 (자원봉사자)

노틀담복지관

직업개발팀

김도희

능력개발팀

김백희

지역사랑팀

강다영 강다현 강라영 강민서 강민우 강혜선 경희자 고은영 권선택 권오준 권현정 김경옥 김기풍 김남기 김대정 김미경 김보라 김서윤 김수광 김수담 김영일 김은나 김재윤 김재혁 김종봉 김진숙 김진태 김춘화 김태린 노창규 노현희 류지오 문길상 민경서 박경은 박성종 박수아 박순영 박향숙 박형근 방경선 복인영 서용세 서원정 서재성 손복주 손유진 송행숙 신우철 신창욱 신현숙 신혜영 심상혁 심혜진 양승혁 양재훈 유한신 유한영 은광덕 이나미 이나윤 이로빈 이민주 이범섭 이상은 이상택 이서영 이세호 이승욱 이시현 이애린 이우희 이유라 이윤선 이은정 이종국 이종수 이준영 이지운 이지현 이진규 이채윤 이태운 이현희 이훈상 장용재 전상길 전영선 정대웅 정순 정정애 조영식 주익환 최옥희 최윤정 최은자 최현규 하미희 황영화 황일동

아동주간보호시설

김성희 송기순 오에스더

안내사항

명단에서 누락되었거나 주소·연락처 등이 변경되신 분은
노틀담복지관 나눔연계팀(☎032-540-8936)으로 전화주세요.

노틀담과 함께 나눔으로 기적을 만들어요

후원계좌 |

예금주 |

기업은행 111-111-3711

노틀담복지관

기업은행 388-037316-01-614

노틀담아동주간보호시설

기업은행 388-037316-01-977

노틀담성인주간보호센터

기업은행 111-111-8986

노틀담베이커리

이해하기 쉬운 노틀담복지관 이용 안내서 발간

복지관 오는 길

- 1 계산역 4번 출구로 나옵니다.
- 2 계산역 버스정류장에서 마을버스 587번을 탑니다.
- 3 계양문화회관 정류장에서 내립니다.
- 4 계양문화회관 쪽으로 5분 걸읍니다.

복지관 홈페이지 바로가기

쉬운정보

이해하기 쉬운 이용안내서

노틀담복지관을 소개합니다

www.ntd.or.kr

주소 인천광역시 계양구 계양산로 35번길 12-37
전화번호 032-542-3711
홈페이지 www.ntd.or.kr

노틀담복지관에서는 장애당사자의 알 권리와 정보 접근성을 높이기 위해 쉬운 글, 간단한 그림을 사용해 이용 안내서를 제작하였습니다. 모든 제작 과정은 장애당사자들과 함께 하였습니다.

- 자세한 내용은 노틀담복지관 홈페이지(ntd.or.kr) 일반자료실에서 확인 -