

둘이하나

졸업생 여러분
노들담대학 **졸업**을 **진심**으로 축하합니다.
여러분의 또다른 시각을 응원합니다! 주최 | 노들담복지관



QR코드
스캔



검색창
입력



카카오톡 실행

상단 검색창

「노들담복지관」
입력 - 채널 추가

“미니어처를 만들어
나만의 공방을 만들고 싶어요”



노틀담복지관 “꿈 지원 프로젝트” 조민지님의 미니어처 작품입니다.

Contents

■ 슬기로운 지구생활	03	자원의 순환! 재사용과 재활용
■ 동행	04	또 다른 시작과 도전 노틀담대학 20학번 '졸업'
■ 노틀담기획	06	“꿈을 향해 나아가는 나의 친구에게”
■ 안내합니다	08	노틀담사진관
	09	노틀담문화살롱
	10	행복후원
	11	사랑실천
	12	노틀담복지관 식당 식권 이용 방법 변경 안내

발행월 2022년 1월 발행인 이선애 편집인 이은기, 박해림, 송세복, 유혜진, 최두리
주소 인천시 계양구 계양산로 35번길 12-37 전화 032-542-3711~5 팩스 032-541-7377
홈페이지 <http://www.ntd.or.kr>

자원의 순환! **재사용과 재활용**

지구에서 얻을 수 있는 자원은 한정되어 있고, 생활 속에서 사용하고 있는 여러 제품들을 생산하기 위해서는 많은 에너지가 필요합니다. **한정된 자원 속에서 에너지를 절약하고 환경을 보호하기 위해서는 우리의 작은 실천이 필요합니다.**
우리의 작은 실천! 재사용 및 재활용에 대하여 알아보겠습니다.



재사용 Reuse

쓰고 버린 물건을 손질하여 그 용도대로 다시 사용하는 것.

예) 텔레비전, 냉장고, 컴퓨터, 헌 옷, 유리병 등을 다시 사용.

재활용 Recycling

쓰고 버린 물건을 그대로 사용하는 것이 아니라 특별한 방법으로 손질하고 다른 방식으로 되살려 사용하는 것.

예) 신문 및 폐지를 박스 등의 종이 물품으로 다시 만들거나 페트병을 가공해 건축자재 부가물로 사용하는 것.

이 둘을 비교해 보면, 재활용은 쓰고 버린 물건에 새로운 자원을 투입하여 손질을 해야 하고, 재사용은 이러한 과정을 특별히 거치지 않아 재활용보다는 자원을 조금 더 절약할 수 있습니다. 따라서 **폐기물을 종류에 따라 "올바른 방법으로 분리"**하는 노력을 기울인다면 **재사용, 재활용의 방법으로 자원을 절약할 수 있을 뿐만 아니라 쓰레기로 덮여 가는 지구의 환경도 살릴 수 있을 것입니다.**
우리 모두 환경지킴이가 되어 보는 것은 어떨까요!!

I 분리배출 팁!



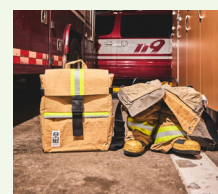
[내용 발췌]
네이버 지식백과 자원의 순환, 재사용과 재활용
(한 권으로 끝내는 교과서 실험관찰 34학년, 2011. 3. 25., 양일호)

[이미지 출처]
환경부 올바른 분리배출 4가지 그림자료

I 대표적 실천!



▶재사용 : 중고나라, 당근마켓, 번개장터 등의 "중고마켓"



▶재활용 : "폐기물을 활용한 업사이클링 제품" 제작, 방화복을 활용한 가방, 플라스틱을 활용한 옷 등

※이미지 출처 : www.119REO.com



또 다른 시작과 도전 노틀담대학

20학번 '졸업'



2020년 그 누구도 예상할 수 없었던 코로나, 그 시간을 견뎌낸 20학번이 드디어 졸업을 하였습니다. 온라인의 수업 첫 시도, 처음은 어렵고 힘들었지만 이제는 누구보다 잘 참여하고 응용까지 할 수 있는 멋진 학생들입니다. 사랑하는 노틀담대학 20학번 여러분, 졸업은 끝이 아닌 새로운 시작과 도전입니다. 그 도전을 뜨겁게 응원하겠습니다. 사랑합니다. ♥

「 나의 목표 발표회 」

김준엽

항상 복잡한 마음 때문에 힘들었는데 대학에서 긍정적인 삶을 살게 되었습니다. 꾸준히 실천하고 잘할 수 있다고 생각합니다. 저는 더 열심히 하고 노력하는 사람이 될 것입니다.



윤채림

소극적인 제가 자신감이 향상되고 최고의 인사가 되었습니다. 노틀담대학에서는 나의 인생이 달라졌습니다. 선생님들 참 좋은 선생님 이십니다.



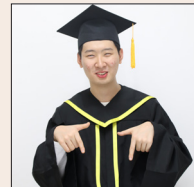
이종민

직장생활 꿀팁! 성희롱 예방 가해자는 여자,남자 모두가 될 수 있습니다. 두 번째 안전을 예방하는 것이 중요합니다. 건강한 직장생활 하시길 바랍니다.



정재호

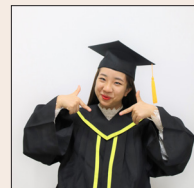
카페에서 성실한 모습으로 칭찬도 많이 받고 있습니다. 열심히 하고 있고 더 잘하는 모습을 보이도록 하겠습니다.



「 나의 변화이야기 」

김보연

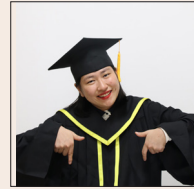
소심하고 사람들과 말도 하지 못했어요. 대학에서 선생님의 도움으로 밝아지고 사람을 좋아하게 되었습니다. 무엇보다 좋은 친구, 선생님들을 만나서 행복합니다.



「노틀담대학이란」

오유진

노틀담대학은 행복이고 저에게 가장 행복하고 소중한 선물입니다. 좋은 사람이라는 선물을 얻었거든요.



김준우

인생에서 해보지 못한 것들을 경험해보았습니다. 20학년 과대도 말고 자신감도 많이 향상되었습니다. 감사합니다.



김지혜

노틀담대학은 청춘이자 행복이자 감사이자 사랑이자 선물입니다.



「소중한 사람들에게」

윤태우

선생님 저는 선생님 덕분에 요리를 할 수 있는 사람이 되었습니다. 아르바이트도 잘 하고 있어요. 정말 감사합니다. 친구야! 나에게 관심줘서 고마워. 건강히 잘지내.



정다해

선생님 그동안 가르쳐주셔서 감사합니다. 애들아 대학 졸업하니깐 너무 아쉽다. 그래도 자주 볼거지? 사랑해 애들아



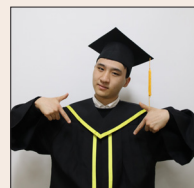
이현준

선생님들 졸업여행 갈 수 있게 해주셔서 감사합니다. 졸업해도 절대 저를 잊지 말아 주세요. 너무 행복한 추억을 주셔서 감사합니다. 저도 절대 잊지 못할 소중한 추억이에요.



이원석

선생님! 저를 예쁘게 봐주시고, 사랑해주셔서 감사합니다. 저를 예뻐 해주시는 것, 저 다 알고 있었어요. 대학 덕분에 멋진 생활을 했고 이건 모두 선생님 덕분입니다. 졸업해서 찾아 올테니 저를 잊지 말아 주세요. 건강하세요. 사랑합니다.



“꿈을 향해 나아가는 나의 친구에게”



꿈 지원프로젝트는 성인발달장애인 스스로가 자기 삶을 멋지고 당당하게 살아갈 수 있도록, 관심과 참여의 영역을 확장하여 개인의 발전은 물론 이웃과 사회를 위해 기여하는 보람과 즐거움을 함께 나누기 위한 목적으로 계획되고 진행되었습니다. 모집홍보를 통해 참여자를 선정했고, 개인별 꿈 지원계획서를 작성하기 위해 사람중심계획 PATH를 활용한 회의를 하였습니다. 1년의 꿈 지원활동의 최종목표, 장기목표, 단기목표, 짧은 목표를 세부적으로 수립하였습니다. 그리고 꿈 지원활동 과정에서 참여자가 필요로 하는 옹호자, 조력자, 예산지원의 역할을 복지관에서 수행하였습니다.

그중 꿈 지원 프로젝트에 참여하신 송혜숙님은 사람들 앞에서 피아노를 연주하고 싶다는 꿈 이야기를 해주었습니다. 송혜숙님은 이 꿈을 이루기 위해 조미경 조력자님과 지난 1년간 많이 노력하였습니다.

옆에서 함께하며 많은 도움을 주신 조력자 조미경님이 1년을 마무리하면서 송혜숙님에게 보내는 편지를 소개합니다.



- 꿈을 향해 나아가는 나의 친구 혜수씨에게 -
 혜수씨, 혜수씨가 나를 처음에 골라준 프로젝트에
 초대됐을때 좀 미안한 생각이 들었어 하지만
 내가 조금이나마 혜수씨에게 도움이 될수 있는
 친구가 되어야겠다고 생각했어
 처음에 혜수씨는 마음만 들려서 무슨 피아노학원에
 다니면 피아노를 잘칠수있다는 강한 믿음이 있었지
 소년 혜수씨는 옆에서 지켜보면서 과연 혜수씨가
 잘칠수 있을까? 라는 의문점이 들었어
 혜수씨는 꿈을 위해 피아노 학원에 하루도 빠지지않고
 열심히 다녔지만 중간에 레벨이 오르면서 좀 힘들어했지
 그래도 끝을 향해 포기하지 않고 마음을 잡고 피아노학원이나
 노들담 학원에서 열심히 피아노 연습하는 모습을 보니
 마음이 뿌듯했어.
 혜수씨 이제는 혜수씨에게 좋은 취미생활이 생겼어야
 그러니까 앞으로 피아노 연습 열심히 해서 잘치는
 피아니스트가 됐으면 좋겠어 "혜수씨 하이팅"
 - 친구 미경이가 -



지역사랑팀 소식

인천시특화사업 “이렇게 멋진 인생!”

- 일시 : 2021년 4월~11월
- 장소 : 노틀담복지관, 지역사회
- 대상 : 인천시 거주 중·장년 장애인 및 지역주민 12명
- 내용 : 중·장년 장애인의 사회적 관계망을 통해 행복한 지역생활을 만들고자 요리주민모임 '요리다', 글쓰기모임 '작가의 탄생', 소망지원 '꿈을 로스팅하다'를 진행하였습니다.
올 한 해 **당사자들이 지역사회에서 자신의 재능과 강점을 찾고, 일상 속에서 긍정적이고 지지적인 관계를 만들고 넓혀가며 행복한 일상을 만들어 갔습니다.**



노틀담아동주간보호시설 소식

사회적응활동-계양산성박물관 견학

- 일시 : 2021년 11월 5일 (금), 11월 16일 (화)
- 장소 : 계양산성박물관
- 대상 : 노틀담아동주간보호 이용자
- 내용 : 아동주간보호에서는 지역문화시설 탐방의 일환으로 우리나라 최초의 산성 전문 박물관인 “계양산성박물관”으로 견학을 다녀왔습니다. 우리나라 산성의 발달 및 계양의 역사와 문화를 한눈에 살펴볼 수 있었던 뜻깊은 시간이 되었습니다.



인천광역시보조기기센터 소식

미끄럼방지매트 지원 사업 수행

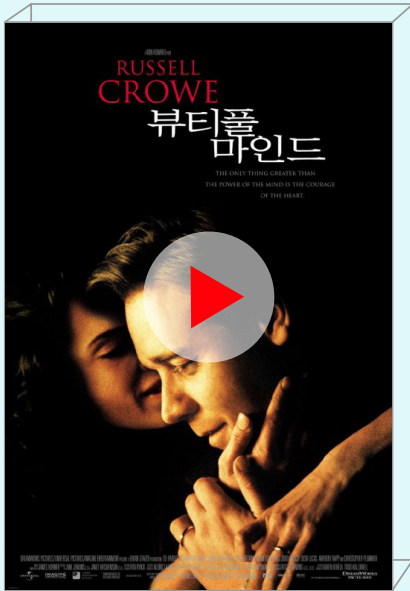
- 일시 : 2021년 9월 13일 (월) ~ 11월 26일 (금)
- 장소 : 지역사회
- 대상 : 미끄럼방지매트 지원 사업 신청 장애인
- 내용 : 장애인의 가정 및 욕실 등 일상생활환경에서 낙상을 예방하고 보다 안전한 생활을 영위할 수 있도록 미끄럼방지매트를 지원하였습니다.



안녕합니다

문화로 들여다보는 장애,

노틀담 문화사랑



*이미지 및 내용 참조 | NAVER 영화

노틀담이 추천하는 장애 관련 영화!

『뷰티풀 마인드』는 정신질환으로 고통받는 유명 천재 경제학자 존 포브스 내시 주니어의 삶과 업적을 실화 바탕으로 만든 영화입니다. 망상을 지닌 조현병 환자가 어떤 방식으로 세상을 바라보고, 슬한 어려움에도 불구하고 어떻게 사회에 적응하여 살아가는지 보여주고 있는 영화입니다.

노틀담 가족여러분들의 주위에도 존 박사와 같이 어려움을 겪고 있는 사람들이 있다면, 사회에 적응 할 수 있도록 따뜻한 관심을 기울여 보는 건 어떨까요?

이벤트 참여 안내



“자신이 가지고 있던 어려움을 극복한 경험과 소감을 작성해 보내주세요.” 노틀담 가족들 중 현재 어려움을 겪고 있는 분들이 있다면, 큰 위로가 될 것입니다!
이벤트에 참여하신 분들을 선정해 소정의 상품을 드립니다!

- 참여기간 : 2월 11일 (금)까지
- 참여방법 : “자신이 가지고 있던 어려움을 극복한 경험과 소감”을 작성하여 노틀담복지관 카카오톡채널로 메시지 발송
- 당첨공지 : 2월 18일 (금) 복지관 카카오톡 채널



행복을 후원합니다

2021년 10월 1일 ~ 2021년 12월 31일

행복, 사랑 농사를 위해 거름이 되어 주신분들(기금후원자)

노들담복지관

CMS 후원

강금실 강대영 강동진 강성호 강은영 강은형 강이화 강재도 고기영 고수주 고은이 고정호 고현옥 고혜진 곽용선 권유성 권은영 권재준 권현준 김경목 김경미 김금숙 김기옥 김노아 김만용 김명길 김미경 김미영김민섭 김민영 김삼준 김선희 김수린 김수영 김수왕 김 숙 김순식 김신임 김연자 김영미 김영수 김영임 김영희 김예진 김용득 김원석 김윤수 김은누리 김은엽 김은희 김장희 김재경 김재유 김정민 김정수 김정옥 김정훈 김 준 김준호 김지에 김진하 김태균 김태림 김하나 김현정 김형동 김혜련 김효순 김희선 나대기 남정숙 노국현 노용은 노지은 노찬규 류정이 문국현 박경규 박난주 박미순 박봉희 박상선 박선영 박선정 박소영 박수영 박순영 박신후 박영규 박영석 박영순 박영하 박옥례 박은주 박종철 박주연 박준혁 박지숙 박지환 박태순 박한섭 박해림 박현주 박홍석 배상순 배진숙 백상명 서민재 서은숙 서지현 선승규 성정임 소석현 손연경 송기만 송덕영 송세복 송양우 송지운 신명숙 신수정 신화숙 안동찬 안수형 안영미 안종덕 안희정 엄명범 엄윤희 예유경 오관진 오규례 오미숙 오영옥 오유정 오주연 온승훈 우성원 원기를 유동준 유순자 유진숙 유혜진 윤경희 윤덕진 윤선애 윤영섭 윤은경 윤재술 윤향미 윤현섭 이 경 이경현 이광재 이광정 이다원 이명수 이명호 이미란 이미심 이미영 이민영 이범우 이보영 이삼영 이상규 이승찬 이연숙 이예은 이용갑 이은기 이은미 이은숙 이은아 이재린 이정옥 이정주 이정환 이종민 이 준 이지용 이진선 이창범 이창진 이창희 이태호 이하늘 이하자 이형찬 이희숙 임금옥 임재희 임태희 장광순 장동현 장선미 장선희 장순화 장술아 장유순 장은주 장은희 장재규 전병환 전상학 전영구 전용준 전유정 전주서 전지연 전진영 정고은 정기영 정동욱 정성훈 정영규 정영미 정영철 정은아 정은영 정인순 정재호 정창욱 정혜경 조미경 조미숙 조세형 조영욱 조정미 조진원 조치형 주지현 진범신 진장현 차성숙 차승호 천선자 천소연 천주성 천현숙 최길수 최남연 최은운 최영주 최미용 최승학 최옥선 최옥희 최인협 최재형 최정인 최종국 최지선 최창석 최추분 최춘호 최한락 최현옥 최해광 하광녀 한기람 한성희 한순영 한춘자 함석영 허두행 허성재 허재호 홍기정 홍미자 홍상표 홍성호 홍용호 홍정자 홍진영 홍택기 황교성 황성영 천화동인5호 (주)철은인터내셔널 (주)케이티스틸 가르멜수도회 강효준(쌍둥이방앗간) 딸기어린이집 로이텍 석자동차공업사 명품축산도매센터 장수두부 정성할인마트 제이엔씨동물병원 조상숙(반석이별)

자동이체 및 방문후원

고기중 권금희 김동을 김명진 김미향 김민희 김병호 김상현 김성숙 김소리 김영주 김영준 김용노 김지은 김지춘 김천석 김하람 김현태 김효숙 남은혜 남정민 문정인 문현수 민경왕 박강렬 박정수 박지만 박희정 배봉광 서영준 서지현 서창호 서효주 설미영 손민수 손영은 손용석 신창욱 심상혁 안재영 양용필 양정진 양찬욱 양현욱 어명희 오경호 윤성룡 윤장우 이경옥 이광근 이광수 이난영 이문영 이마옥 이상호 이순배 이승우 이용원 이은정 이정환 이지윤 이하랑 인선홍 임미영 임정옥 임종석 장성경 장성호 장승훈 장혜진 전상길 전상환 정동욱 정명섭 주성훈 지광남 지철호 최한락 탁신숙 한순영 한예진 한인희 허두행 허재하 허재강 홍성민 골장희 국민은행계양지점 국제성모병원 김중우(에세이마스터) 엄마한입아기한입 지엄한마음재단코리아 코벤 한울타리나눔여성회

모금함 후원

(주)제이티 CU산곡현대점 경기마트 계산신탁입학지점 국민은행입학동지점 굴마을 계양점 궁중삼계탕 기업은행계산역지점 김밥천국 김선하의달갈비 닭곱 도영손혹두부 룩셈부르크 마산아구해물탕 모닝마트 미래전기 선한의원 슬기서점 신세계약국 오피스타운 옥천관 온누리건강백화점약국 왕기숯불갈비 원주추어탕 웰빙함금죽발보쌈 유니크카페 BC800 이바둑감자탕계양구청 정성할인마트 즉석떡볶이 치킨마루경인여대점 코코호도작전점 파리바게뜨계양은행점 피자마루 하모니마트 한술남시 흥도신경외과 훈장골

물품후원

(주)대한제분인천공장 (주)와이디아이 60계치킨경인교대점 계산고등학교 계산동성당 계양구다문화가족지원 계양구새마을지회 계양구청노인장애인지원과 계양구청복지정책과 고려원약국 김준석 꿈을주는과일재단 농협중앙회인천지역 던킨곤항철도검암역 리보주식회사 박춘동성당빈첸시오회 부평장애인종합복지관 산재로협동조합 세종정보기술 왓슨아지매 인천여성단체협의회 주택관리공단(주) 지피유데이션 참좋은두레생활 초록우산어린이재단 카디즈(강성규) 피자헛계양2호점 피자헛부평본점 한국교통안전공단 한국전기안전공사 한국전력공사

아동주간보호시설

강문수 강봉구 김명자 김민영 김정현 김현태 김혜원 서정규 엄영재 임민숙 임지영 장원영 전권식 전예숙 정혜령 최영숙 황철희

성인주간보호센터

김경숙 김경진 김연숙 남윤진 문지성 박성현 박소영 박소현 박영근 서성희 신현묵 안종일 용민우 원인숙 유형재 이병도 이푸른 이하늘 이하재 이현주 임재남 차희수 최고다 최종원 홍용숙 (주)청이엔지

노들담베이커리

금시열 김기수 김민지 김예진 김은누리 김필호 맹훈호 박미애 박정근 박주연 송정현 양태빈 예유경 유경자 유인철 윤기등 윤은경 이돈하 이병찬 이승찬 이종수 이태규 임희선 정동섭 정영규 조민아 주정연 한수연 허재영 황정현 (주)성지디비

사랑을 실천합니다

2021년 10월 1일 ~ 2021년 12월 31일

행복, 사랑 농사를 위해 발로 뛰신 분들 (자원봉사자)

노틀담복지관

직업개발팀

김도희

능력개발팀

김백희 윤승섭

지역사랑팀

강다영 강라영 강민서 강서윤 강태형 강혜선 경희자 권선택 권오준 권현정 김건양 김경식 김경옥 김남기 김대정 김미경 김민철 김보라 김상래 김상현 김선열 김성현 김수광 김수담 김영일 김은나 김은정 김재윤 김재혁 김정훈 김종봉 김진규 김진숙 김진태 김찬호 김춘화 김형준 김혜성 류성훈 류지오 류춘호 문현애 민경서 박경은 박병보 박성종 박수아 박순영 박일용 박지원 박진 박하영 박향숙 박형근 방경선 방상호 배기수 배소민 복인영 서용세 서원정 서재성 서효정 설지인 손복주 손유진 송용철 송행숙 신우철 신창욱 신현숙 신현순 신혜영 심경섭 심상혁 양규홍 양승혁 양은이 양재훈 유완희 유한영 유한택 윤다미 은광덕 이강열 이동윤 이로빈 이린 이민호 이범섭 이범우 이상은 이상택 이서영 이설환 이세호 이수용 이시현 이애린 이영희 이용일 이우희 이윤선 이은정 이재우 이종국 이종수 이준석 이준영 이지윤 이지현 이진규 이재운 이태운 이현희 이효진 이훈상 임창덕 장용재 전상길 전순경 전영선 정규연 정대웅 정성환 정순 정정애 조영식 주익환 최민준 최옥희 최은자 하미희 하성호 한준규 황영화

아동주간보호시설

김성희 김혜자 박점숙 송기순 오에스더 정은숙

안내사항

명단에서 누락되었거나 주소·연락처 등이 변경되신 분은
노틀담복지관 나눔연계팀(☎032-540-8936)으로 전화주세요.

노틀담과 함께 나눔으로 기적을 만들어요

후원계좌 |

예금주 |

기업은행 111-111-3711

노틀담복지관

기업은행 388-037316-01-614

노틀담아동주간보호시설

기업은행 388-037316-01-977

노틀담성인주간보호센터

기업은행 111-111-8986

노틀담베이커리

노들담복지관 식당 식권 이용 방법 변경 안내



노들담복지관에서는 이용자분들의 편의성을 위하여 식당의 식권 구입 및 이용 방법을 변경하였습니다.

코인형식의 식권을 구입하여 사용하는 기존 방식에서 바코드를 발급 받아 간편하게 충전식으로 사용할 수 있는 방식으로 변경하였습니다.

이용자분들의 편의성 증진에 도움이 되길 바라며, 항상 이용자분들을 먼저 생각하는 노들담복지관이 되도록 노력하겠습니다.

